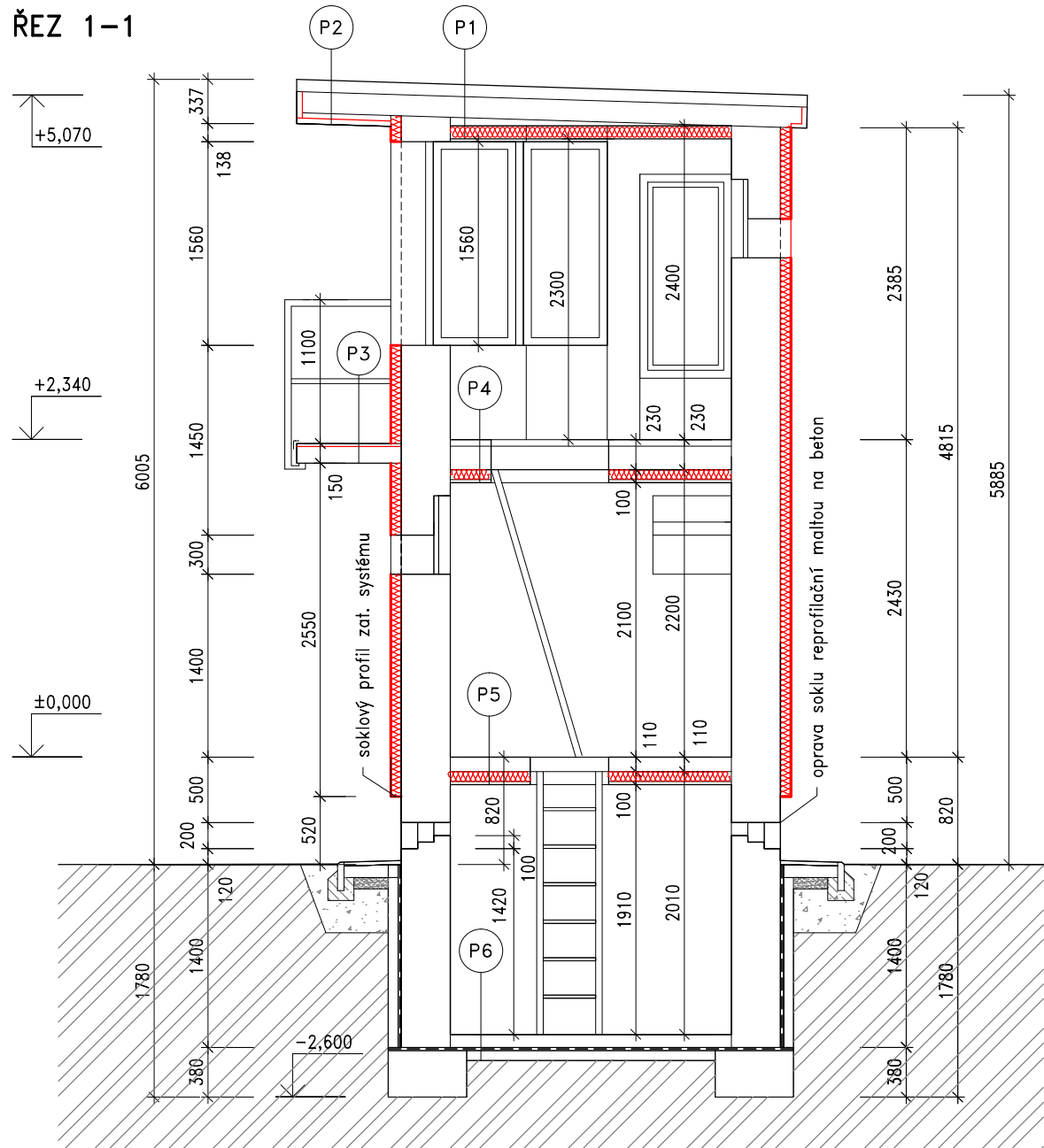


ŘEZ 1-1

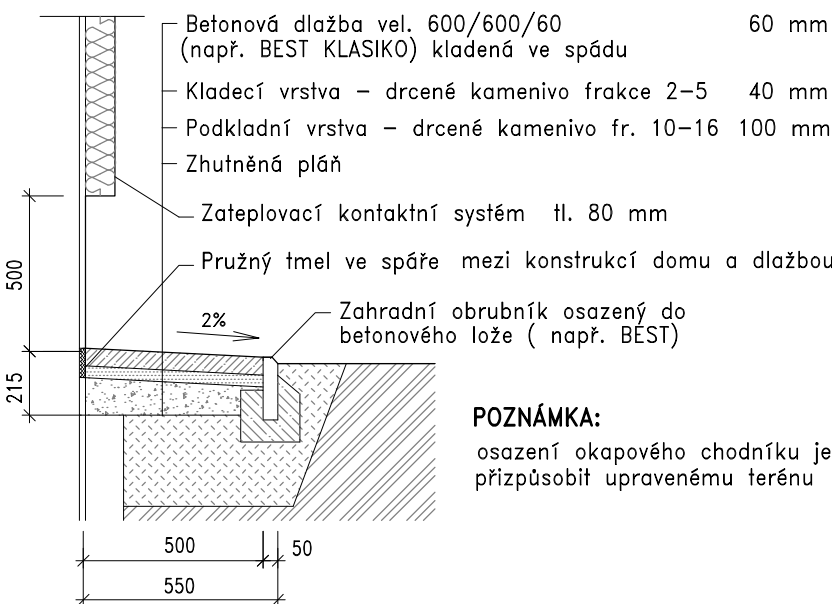


POZNÁMKA: Provede se oprava izolační přizdívky, vyspárování vydrolených spár, a lokální opravy doplněním chybějících nebo porušených tvarovek. Podle potřeby se provede oprava svíslé vodotěsné izolace zdiva pomocí doplnění nové izolace proti zemní vlhkosti

## SKLADBY KONSTRUKCÍ

- | P4 | Skladba stropu nad 1.NP   |        | P5 | Skladba stropu nad 1.PP   |        |
|----|---|--------|----|---|--------|
|    | Keramická dlažba protiskluzná R 12<br>např. TAURUS, lepená do vodotěsného<br>flexibilního lepidla | 25 mm  |    | Keramická dlažba protiskluzná<br>např. TAURUS R 12<br>lepená do vodotěs. pružného tmelu | 25 mm  |
|    | Hydroizolační pružná stěrka   | 2 mm   |    | Hydroizolační pružná stěrka   | 2 mm   |
|    | Vyrovňovací stěrka  | 3 mm   |    | Vyrovňovací stěrka  | 3 mm   |
|    | Penetrační nátěr  |        |    | Penetrační nátěr  |        |
|    | Stávající betonová mazanina   | 50 mm  |    | Stáv. cementový potěr   | 20 mm  |
|    | Stávající železobetonová deska  | 150 mm |    | Stáv. železobetonová deska  | 100 mm |
|    | Stávající omítka  | 5 mm   |    | Stáv. omítka  |        |
|    | Polystyren – EPS  | 100 mm |    | Polystyren – EPS  | 80 mm  |
|    | SDK na kovové nosné kci   | 25 mm  |    | SDK na kovové nosné kci   |        |
|    | Tenkovrstvá omítka  |        |    | Tenkovrstvá omítka  |        |

VZOROVÝ ŘEZ OKAPOVÝM CHODNÍKEM M 1:25



**POZNÁMKA:**  
osazení okapového chodníku je třeba  
přizpůsobit upravenému terénu

ZNAČENÍ HMOT:

	ŠTĚRKOPÍSKOVÝ NÁSYP frakce 2-5 zhužněný na ID 0,95		STÁVAJÍCÍ ZDIVO
	ŠTĚRKOPÍSKOVÝ NÁSYP frakce 10-16 zhužněný na ID 0,95		ZDIVO opatřený na vnějším líci kontaktním zateplovacím systémem s izolantem z pěnového polystyrenu EPS tl. 100 mm
	ROSTLÁ ZEMINA		PROSTÝ BETON

## SKLADBY KONSTRUKCÍ

- P1 Skladba střechy**

  - Oplechování titanžink. plechem
  - Stáv. krytina ICOPAL
  - Stáv. dřevěný záklop z prken 20 mm
  - Stáv. tepel. izolace=Polystyren+A400 50 mm
  - Stáv. nosná dřevěná kce z fošen 50/160 mm
  - Tepelná izolace PROMASIL-KP 2x50 mm
  - Protipožární SDK pohled na kov. 25 mm
  - nosné kci se zabudovanými svítidly
  - Tenkovrstvá omítka

**P2 Skladba střechy – pohled nad ochozem**

  - Oplechování titanžink. plechem
  - Stáv. krytina ICOPAL
  - Stáv. dřevěný záklop z prken 20 mm
  - Stáv. tepel. izolace=Polystyren+A400 50 mm
  - Stáv. nosná dřevěná kce z fošen 50/160 mm
  - Cementofísková deska CETRIS 16 mm
  - příp. CETRIS FINISH
  - Penetrační nátěr
  - Akrylátová barva

**P3 Skladba ochozu**

  - Keramická dlažba mrazuvzdorná protiskluzná, např. TAURUS R 12 25 mm
  - lepená do vodotěs. pružného tmelu
  - Hydroizolační pružná stěrka + síťovina ze sklených vláken 5 mm
  - Hydroizolační penetrační nátěr
  - Vyrovnávací cement. potěr ve spádu 2% 10–30 mm
  - Stáv. železobetová deska 100 mm
  - Nátěr ŽB kce – adhezní můstek
  - Reprofilační malta s vlákny 30 mm
  - Jemná stěrka – uzavírací vrstva 5 mm

- |    |   |        |
|----|---|--------|
| P6 | Skladba podlahy v 1.PP                      |        |
|    | Ochranný nátěr na bázi epoxidové pryskyčice |        |
|    | Stáv. betonová mazanina                     | 100 mm |
|    | Stáv. vodotěsná izolace                     |        |
|    | Stáv. betonová mazanina                     | 100 mm |
|    | Stáv. štěrkopískový podsyp                  | 100 mm |
| S1 | Obvodové zdívo                              |        |
|    | Stáv. vnitřní omítka                        | 10 mm  |
|    | Stáv. zdívo z děrovaných cihel              | 375 mm |
|    | Stáv. vnitřní omítka                        |        |
|    | Fasádní deska – EPS                         | 100 mm |
|    | Disperzní lepidlo                           | 2 mm   |
|    | Sílikat Top omítka                          | 4 mm   |

- ## VÝPIS POKLOPŮ
1. POKLOP VČ. OCEL. RÁMU, nosnost min. 150 kg
- rozměr : plechový poklop 900 x 600 mm  
rám : úhelníky L 50x50x4 mm
- pozinkovaný + komaxit nátěr, barva dle výběru investora, otevírání 110°, zateplení spodní strany poklopu v tl. 60 mm z polystyrenu, izolace bude oplechovaná, madlo poklopu STRONG, prodloužené + dorazový řetěz

- P2** POKLOP VČ. OCEL. RÁMU, nosnost min. 180 kg  
 rozměr : plechový poklop 900 x 600 mm  
 rám : žhelníky L 50x50x4 mm  
 pozinkovaný a komaxit nýtů, barva dle výběru  
 investora, otevírání 110°, zateplení spodní strany  
 poklopu v tl. 60 mm z polystyrenu, izolace bude  
 oplechovaná, madlo poklopu STRONG, prodloužení  
 a dorazový řetěz

alternativně lze poklop provést ze dřeva, nosnost min. 180 kg musí být zachována

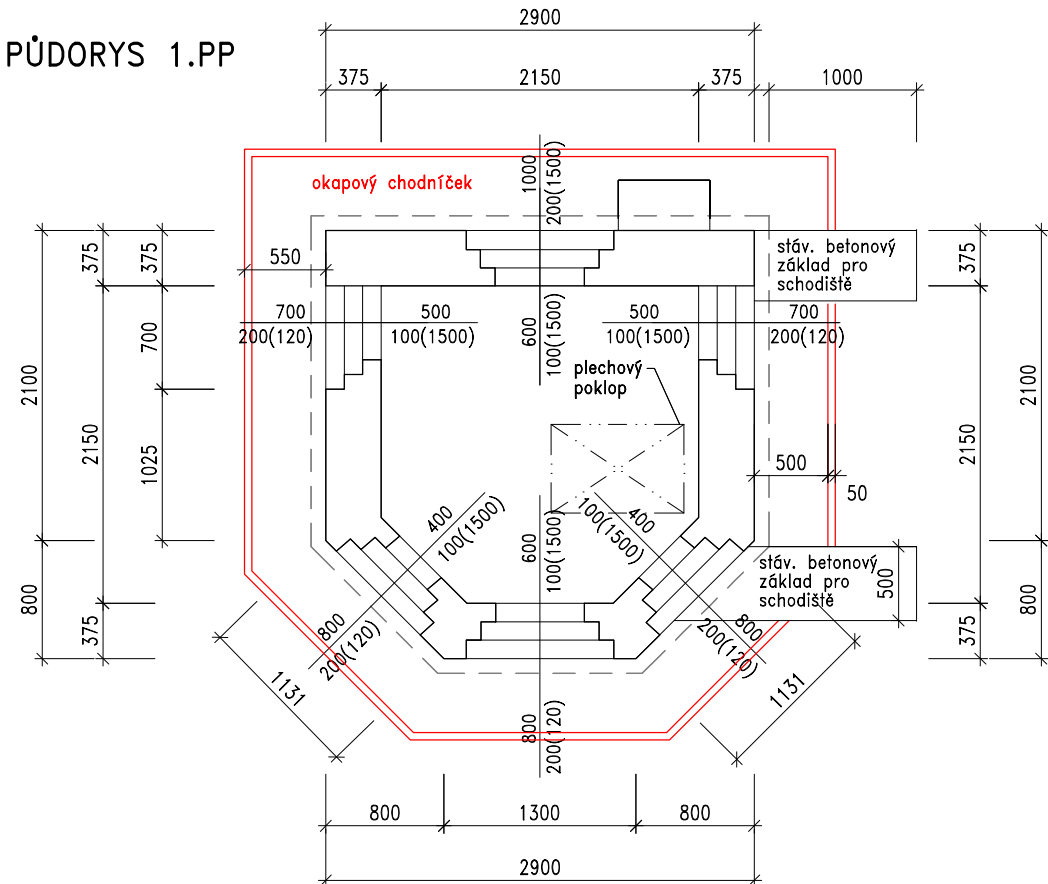
## VÝPIS POKLOPŮ

- P1** POKLOP VČ. OCEL. RÁMU, nosnost min. 150 kg  
 rozměr : plechový poklop 900 x 600 mm  
 rám : žhelníky L 50x50x4 mm  
 pozinkovaný s komaxit nášet, barva dle výběru  
 investora, otevírání 110°, zateplení spodní strany  
 poklopu v tl. 60 mm z polystyrenu, izolace bude  
 oplechovaná, madlo poklopu STRONG, prodloužení  
 s dorazový řetěz

- P2** POKLOP VČ. OCEL. RÁMU, nosnost min. 180 kg  
 rozměr : plechový poklop 900 x 600 mm  
 rám : žhelníky L 50x50x4 mm  
 pozinkovaný a komaxit nýtů, barva dle výběru  
 investora, otevírání 110°, zateplení spodní strany  
 poklopu v tl. 60 mm z polystyrenu, izolace bude  
 oplechovaná, madlo poklopu STRONG, prodloužení  
 a dorazový řetěz

alternativně lze poklop provést ze dřeva, nosnost min. 180 kg musí být zachována

PŪDORYS 1.PP

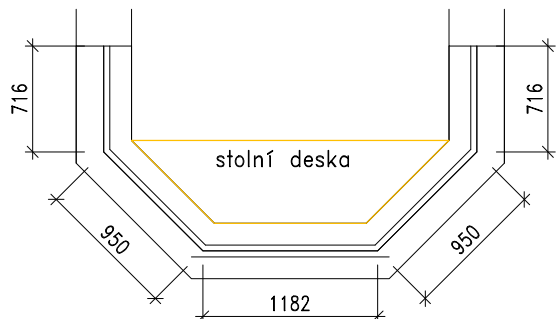


## VÝPIS OKEN A DVEŘÍ

Materiál nerecyklováný plast, profil tř. A, (tl. stěn profilu 3mm) s ocel. pozink. výstuhou tl. 2mm, kování se třemi bezpečnostními body, s mikroventilací, zasklení izolačním dvojsklem Ug 1,1 W/m2K  
Před zadáním do výroby nutno přeměřit velikost stavebního otvoru.

U všech okenních otvorů se provedou nové vnější parapetní plechy z titan-zinku

- D1** VSTUPNÍ DVEŘE  
800/1970 LEVÉ - 1 ks  
otevíravé, otočné, dveře budou opatřeny samozavíračem  
a zámkem, materiál: PLAST, zateplené
- D2** DVEŘE NA OCHOZ  
600/2000 LEVÉ - 1 ks  
otevíravé, otočné, dveře budou opatřeny zámkem,  
ze 2/3 prosklené, materiál: PLAST, zateplené
- O1** OKNO  
600/500 - 3 ks  
materiál: PLAST, otevíravé, sklopné
- O2** OKNO  
600/1560 - 1 ks  
materiál: PLAST, otevíravé, sklopné
- O3** OKNO  
716/1560 - 2 ks, 950/1560 - 2 ks, 1182/1560 - 1ks  
materiál: PLAST, pevná křídla, sklo opatřené zrcadlovou  
rellexní fólií snižující viditelnost do místnosti ostrahy



**ZAŘIZOVACÍ PŘEDMĚTY:**

zařizovací předměty budou napojeny na stávající  
rozvod kanalizace v objektu

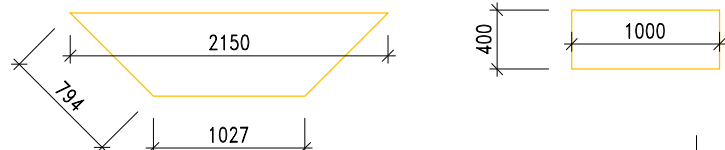
UMÝVÁTKO – 1 ks

PISOÁR ZÁVĚSNÝ CHEMICKÝ – 1 ks  
montovaný závěsný systém kotvený do stěny

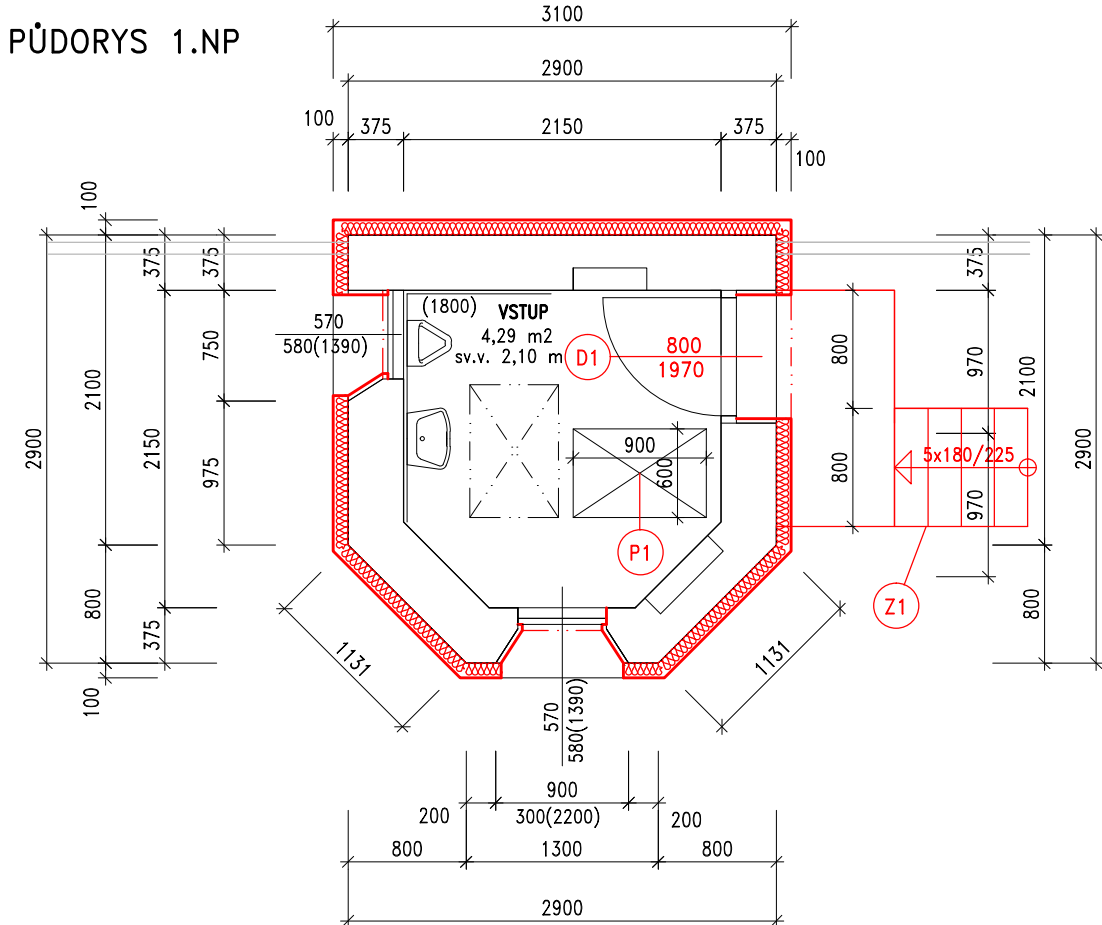
## TRUHLÁŘSKÉ VÝROBKY:

stolní deska v 2.NP, ukoťví se  
do zdiva pomocí úhelníků

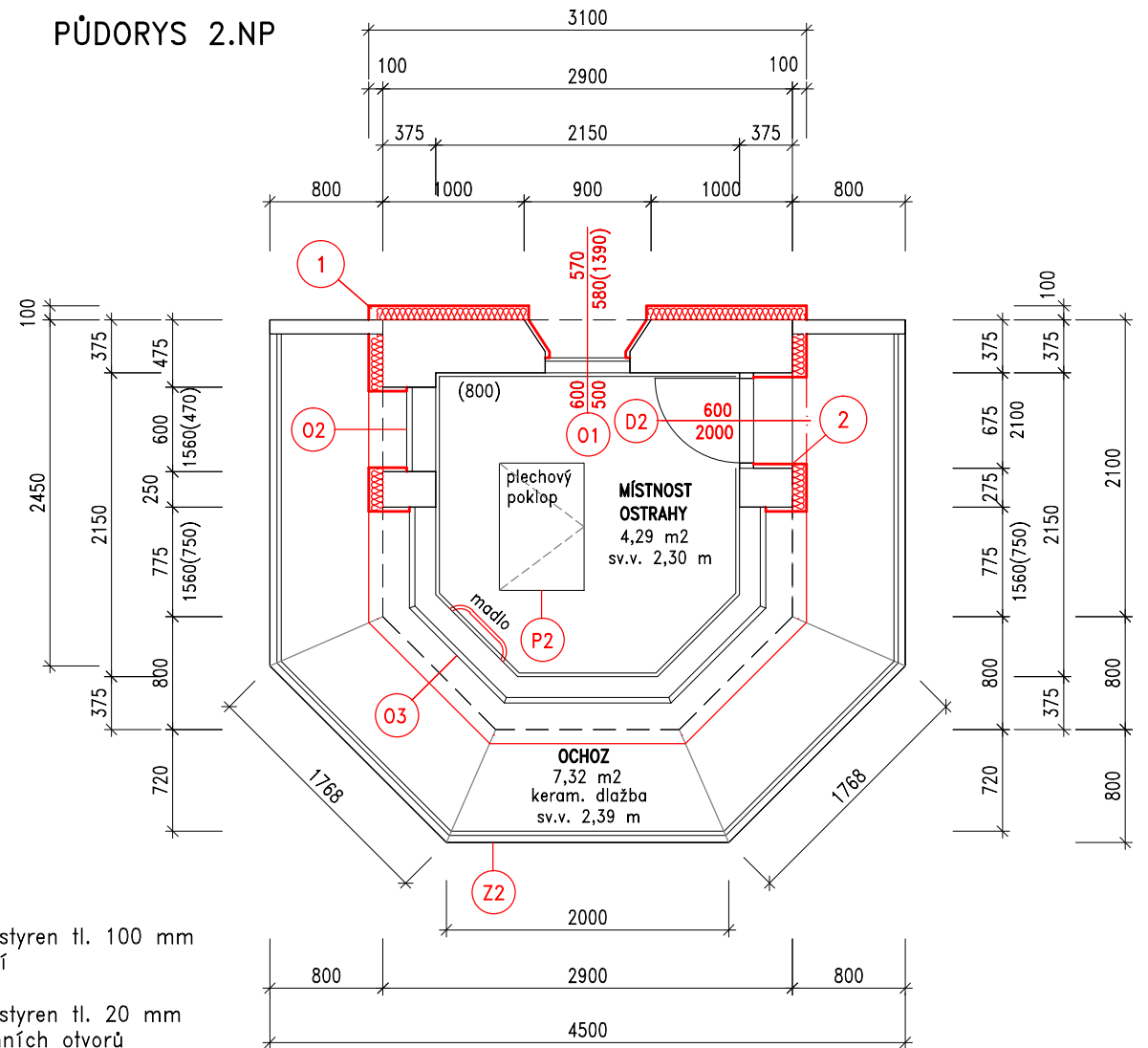
police nad umyvadlem v 1.NP, ukotví  
se do zdiva pomocí úhelníků



## PŪDORYS 1.NP



PŪDORYS 2.NP



- 1 Zateplení, polystyren tl. 100 mm  
– štíty, průčelí
- 2 Zateplení, polystyren tl. 20 mm  
– špalety okenních otvorů

### UPOZORNĚNÍ:

REALIZACE ZATEPLENÍ OBVODOVÉHO PLÁŠTĚ MUSÍ BÝT  
PROVEDENA V SOULADU S TECHNOLOGICKÝM PŘEDPISEM  
PRO POUŽITÝ ZATEPLOVACÍ SYSTÉM

### ZÁMEČNICKÉ VÝROBKY:

zámečnické výrobky jsou řešeny na samostatném výkrese

Odpovědný projektant	Vypracoval	PROJEKTOVÁNÍ STAVEB	
Hana Möbiusová	Hana Möbiusová	HANA MOBIUSOVÁ	
		Beethovenova 5355, Chomutov	
		Tel.: 474651989, +420737549269	
		IČO:43215581 hana.mobiussova@seznam.cz	
Investor : Vězeňská služba České republiky		Formát	A4
Místo stavby : Strážní věže, areál věznice Všehrdu		Datum	11/2017
Akce : OPRAVA STRÁŽNÍCH VĚŽÍ		Stupeň projektu	DSP
areál věznice Všehrdu, k.ú. Všehrdu		Číslo zakázky	
		Archivní číslo	35/2017
Výkres : STRÁŽNÍ VĚŽ č.6 – NOVÝ STAV		Měřítko	Číslo výkresu
		1 : 50	D.02